



bfa-i.dk

Velkommen til

Arbejds miljø

ROADSHOW

2023

Arbejdsmiljøroadshow 2023

BFA Industri sekretariatet, her bestående af:

- CO-industri Michael Jørgensen
- Dansk Industri Niels Christian Nielsen
- Lederne Lars Andersen

Arbejds miljøroadshow 2023 - program

Kl. 12.30: Præsentation af programmet

Lars Andersen, Lederne

Kl. 12.35: Status på arbejdsmiljø i industrien

Niels Chr. Nielsen, DI

Kl. 12.45: Svejsning

Michael Jørgensen, CO-industri

Kl. 13.00: Seniorer

Lars Andersen, Lederne

Kl. 13.20: Pause

Arbejds miljøroadshow 2023 - program

Kl. 13.35: Ulykkesforebyggelse / Bedre sikkerhed

Michael Jørgensen, CO-industri

Kl. 13.55: Introduktion, oplæring og tilsyn / Unge

Niels Chr. Nielsen, DI

Kl. 14.20: Stress

Lars Andersen, Lederne

Kl. 14.45: Afrunding

Michael Jørgensen, CO-industri

Kl. 15.00: Slut



Status på arbejdsmiljøet i industrien

AT ulykkesbarometeret definerer "ulykker" som:

- *En pludselig hændelse i forbindelse med arbejdet, som fører til at en person kommer fysisk eller psykisk til skade.*
- *Anmeldepligtige ulykker med mere end en dags fravær.*
- *Arbejdsulykker der sker i luften, til vands eller på boreplatforme indgår ikke i opgørelsen.*

<https://at.dk/arbejdsmiljoe-i-tal/ulykkesbarometer/>

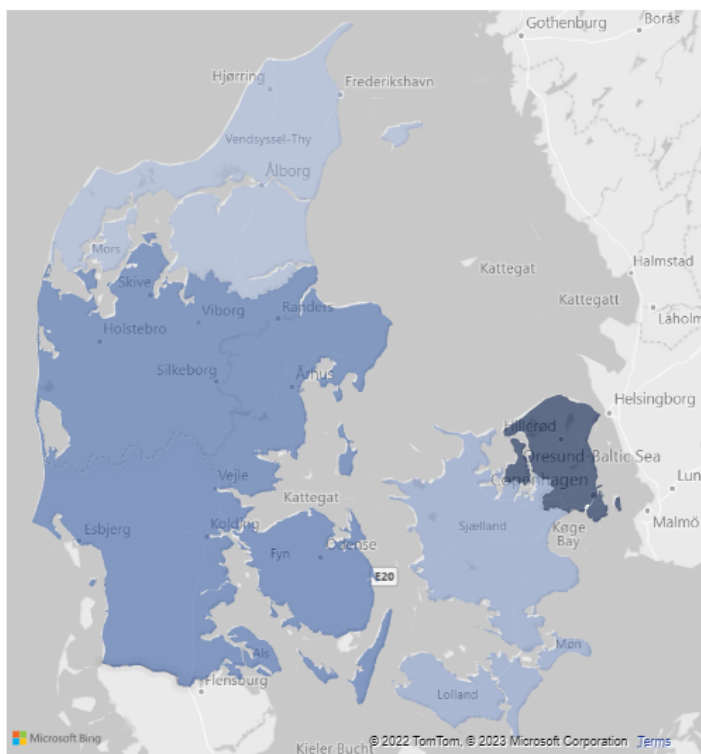


[Forside](#) [Om data](#)

Arbejdsulykker, geografi

Anmeldte arbejdsulykker fordelt på region, brancher og skadetype i tre grupper (alvor). Der kan filtreres på år, køn og alder.

Rapporten giver mulighed for at vise fordelingen af arbejdsulykker på regioner for bestemte brancher, eller fordelingen på brancher inden for de enkelte regioner.



Registreringsår

2015	2016	2017	2018	2019	2020	2021
------	------	------	------	------	------	-------------

Køn

Kvinder	Mænd	Ukendt
---------	------	--------

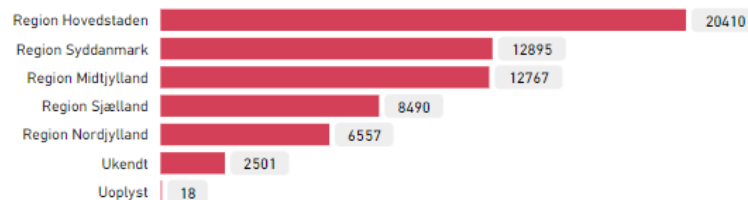
Alder

0 - 24 år	25 - 49 år	50 - 99 år	Ukendt
-----------	------------	------------	--------

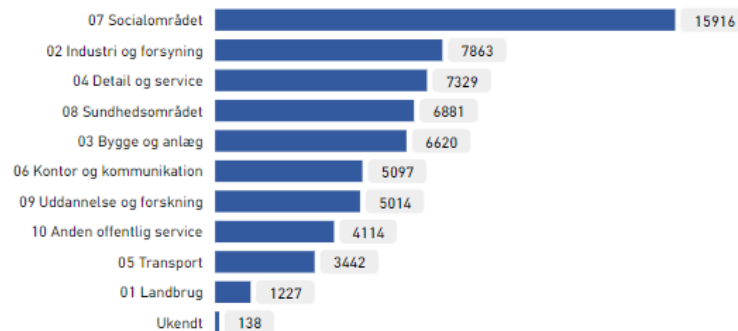
Antal arbejdsulykker ©

63,641

Regioner



Branchegruppe ©



<https://at.dk/arbejdsmiljoe-i-tal/anmeldte-arbejdsulykker-i-tal/>



ARBEJDESTILSYNET ÅRSOPGØRELSE 2021

ANMELDTE ARBEJDSULYKKER 2016-2021

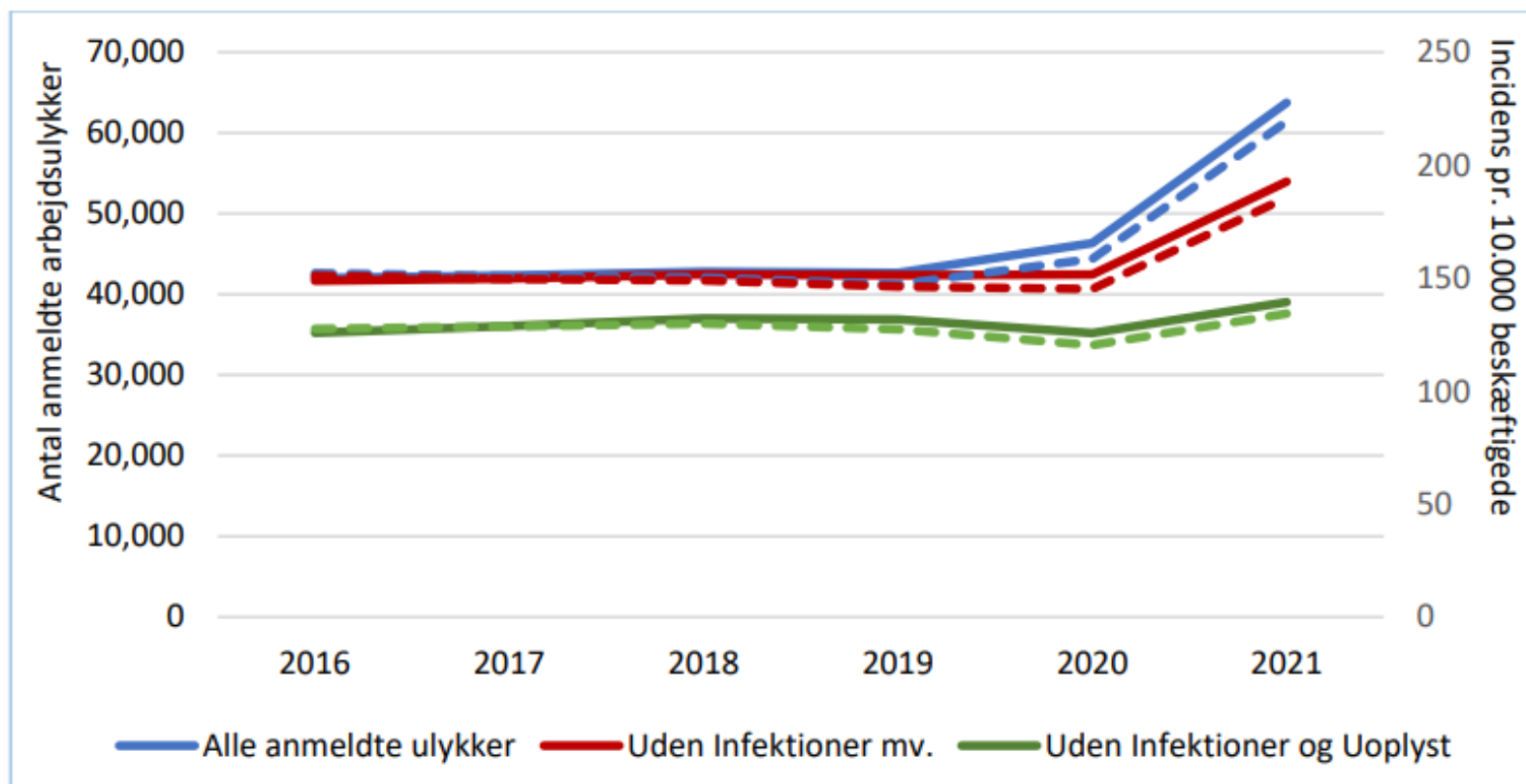
219

Antallet af anmeldte arbejdsulykker (incidens) er i 2021 på 219. Ulykkesincidensen siden 2016 er på 6 pct. til 2021. Ulykkesincidenser i 2021. Arbejdstilsynet lavede den

219 anmeldte arbejdsulykker pr. 10.000 beskæftigede i 2021 er den højeste incidens i perioden

eftigelsen (den såkaldte arbejdsmiljøulykkesincidens) er i 2021 på 219. Ulykkesincidensen siden 2016 er på 6 pct. til 2021. Ulykkesincidenser i 2021. Arbejdstilsynet lavede den

Figur 1: Antal (fuldt optrukket kurve) og incidens (stiplet kurve) af anmeldte arbejdsulykker 2016-2021. De 3 farver viser henholdsvis alle anmeldte arbejdsulykker (blå), anmeldte arbejdsulykker uden kategorien infektion mv. (rød) og anmeldte arbejdsulykker uden kategorierne infektion mv., uoplyst skade eller anden oplyst (grøn).



Kilde: Arbejdstilsynets ulykkesregister og Danmarks Statistiks Registerbaserede Arbejdsstyrkestatistik (RAS).

Arbejdstilsynets værktøjskasse/reaktioner?

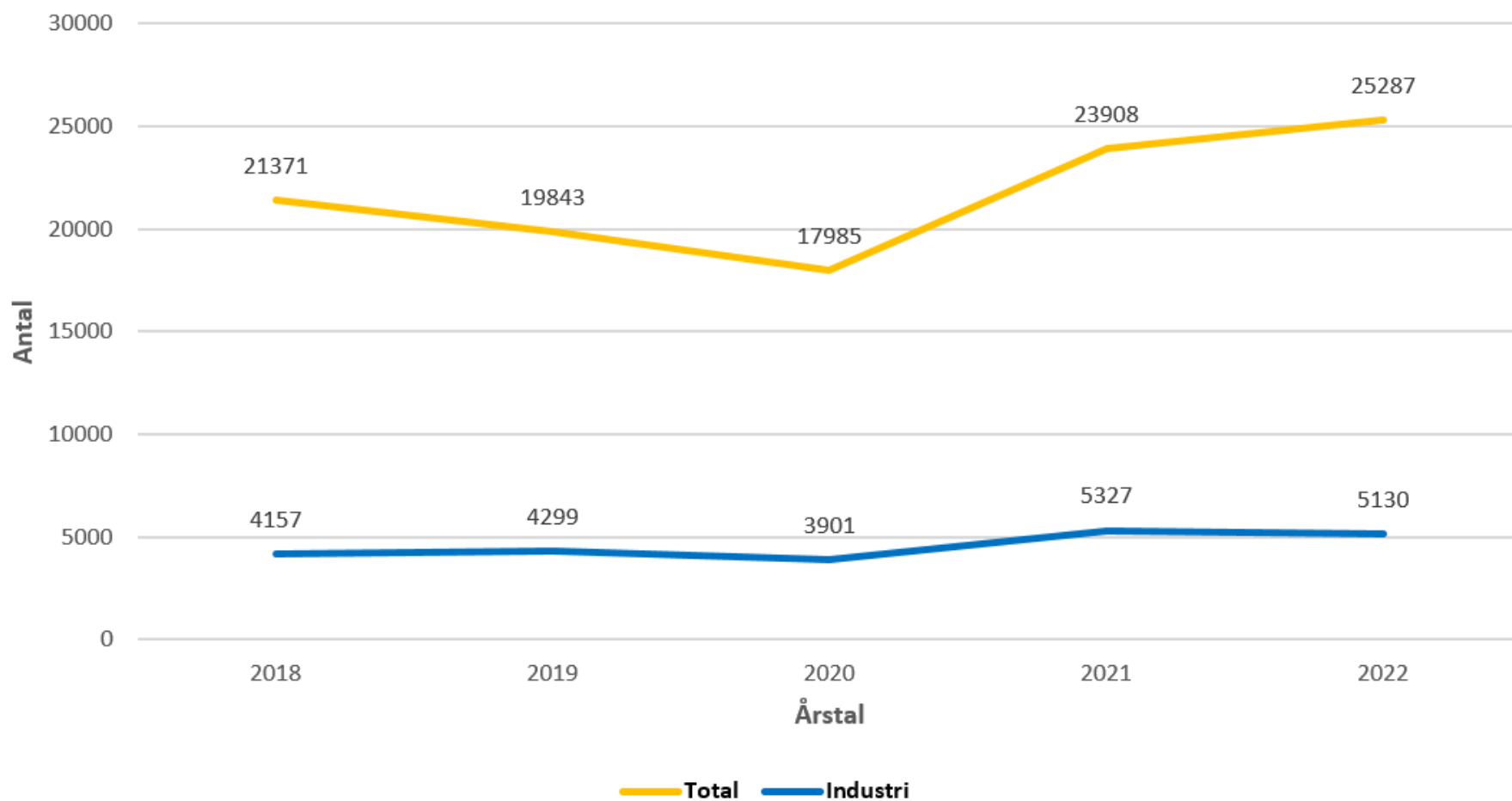
=>

Antal tilsynsreaktioner svarer til antal konstateret arbejdsmiljøproblemer.

<https://at.dk/tilsyn/arbejdstilsynets-reaktioner-ved-et-tilsyn/om-arbejdstilsynets-reaktioner/>



Antal reaktioner over tid



Industrien – Arbejdstilsynets reaktioner 2022

AMP - Gruppe		
▲		
010 Støj	Støj	: Niveau for højt
020 Vibrationer	Vibrationer	: Hånd/arm/helkropsvibrationer
040 Varme og kulde	Varme og kulde	: Temp. < 0 C eller træk
050 Muskel- og skeletbesvær (MSB)	MSB	: EGA, tungeløft etc.
060 Psykisk arbejdsmiljø	Psykisk	: Ubalance mellem krav og ressourcer. Mob. og vold
070 Kemi, støv og biologi	Kemi	: Giftig røg/dampe ved svejs., asbest, støv.
080 Indeklima	Indeklima	: Kulde/varme/træk, fugt og skimmelsvamp, lysforhold.
090 Ulykkesrisici	Ulykke risici	: Sikkerhed, afskærmning, fald/snublen, transport etc.
100 Unges arbejde	Unge	: Sikkerhed for de unge overholdes.
110 Krav til egenindsatsen	Egenindsats	: APV/AMO, AM drøftelse, instruktion, eftersyn.
120 Bygherrer, udbydere mv.	Bygherrer	: Mangl. overh. af pligter og a-miljø ans.
130 Andre arbejdsmiljøemner	Andre	: Velfærdsforanstaltninger, toilet, vand, belysning etc.
140 Egenindsats (fortsat)	Egenindsats	: Kemisk APV og ATEX
300 Områder udenfor arbejdsmiljøloven	Udenfor a-lov	: Covid-19 planer, rygepolitik, rygeforbud.

<https://at.dk/arbejdsmiljoe-i-tal/tilsyn-i-tal-2017-2021/>

Industrien – Arbejdstilsynets reaktioner 2022

AMP - Gruppe
010 Støj
020 Vibrationer
040 Varme og kulde
050 Muskel- og skeletbesvær (MSB)
060 Psykisk arbejdsmiljø
070 Kemi, støv og biologi
080 Indeklima
090 Ulykkesrisici
100 Unges arbejde
110 Krav til egenindsatsen
120 Bygherrer, udbydere mv.
130 Andre arbejdsmiljøemner
140 Egenindsats (fortsat)
300 Områder udenfor arbejdsmiljøloven

Total
86
7
2
280
59
1013
57
1616
22
1086
37
62
776
27

← 5

← 3

← 1

← 2

← 4



87,5 %



bfa-i.dk

Svejsning

Viden, værktøjer og gode råd

Arbejds miljø i Industrien



bfa-i.dk



Svejsning, termiskskæring og slibning

Krav om uddannelse

- Sundhedsrisici
- Ulykkesfare

Ansvar og pligter

- Arbejdsgiver
- Medarbejdere



Sundhedsrisici:

- Svejserøg **Kemisk risikovurderes**
- Gasarter **Kemisk risikovurderes**
- Optisk stråling
- Elektromagnetisk stråling (felter)
- Ergonomisk belastning
- Støj

Ulykkesrisici:

- Eksplosion
- Forbrænding
- Nedstyrtning
- Elskader
- Fald og snublen





Erstatningsluft

Skal tilføres med passende lufthastighed i opholdszonen:

- Max 0,15 m/s ved stillesiddende arbejde
- Max 0,4 m/s ved fysisk arbejde.

Ventilation

- Punktudsugning
 - Lavtryk
 - Højtryk
 - Mobile anlæg
- Lokaludsugning
 - Udsugningsborde
 - Sugekabinetter
- Rumventilation

**Instruktion og oplæring i brug
Kontrol, vedligehold og service**

Åndedrætsværn

- Friskluftforsynede
- Filtrende

HUSK: Anlæg til åndemiddelluft skal have hovedeftersyn hver 12 måned, så det sikres at luften altid er ren.

HUSK: Der findes ikke gasfiltre til åndedrætsværn, der beskytter mod nitrøse gasser.





Optisk stråling

- Beskyt øjne og hud
(lysbuesvejsning plasmaskæring)
- Beskyt øjne
(Flammeskæring og autogenbrændere)

Vælg det rette udstyr

Beskyt kollegaer

Ulykker

- Risikovurdering (APV)
- Forebyg

Sandsynlighed	5	4	3	2	1
Konsekvens	Ofte	Sandsynlig	Sjælden	Usandsynlig	Meget usandsynlig
5 Katastrofal					
4 Kritisk					
3 Farlig					
2 Noget farlig					
1 Uønsket					

Faktaark om påvirkning og forebyggelse

- Beskriver en række processer på faste arbejdssteder
- Svejsning på midlertidige arbejdssteder

Luftforurening

Hud og øjne

Ergonomi

Støj + risiko for kontakt med ledende dele



bfa-i.dk

Seniorer i industrien

Seniorpraksis i industrien

Om fastholdelse af seniormedarbejdere

Arbejds miljø i industrien



bfa-i.dk



Seniorers trivsel

Det fysiske og psykiske arbejdsmiljø

Arbejds miljø i industrien



bfa-i.dk



SENIORER

- Vi har brug for alle
- Seniorer er ikke en ensartet gruppe
 - At kunne
 - At ville
 - At få muligheden
- Nogle: Nedsat tid og mindre belastende arbejdsopgaver
- Andre: Fuld tid
- Fælles: Anerkendelse for kompetencer, erfaringer og værdi
- God seniorpraksis!



WWW.BFA-I.DK/FASTHOLDELSE-AF-SENIORER



> Intro til materialets opbygning



> Konkrete værktøjer: Psykisk arbejdsmiljø



> Konkrete værktøjer: Fysisk arbejdsmiljø



> Find jeres forebyggelsesniveau



> Prøv det af!



> Bonus-materiale: Når samtaler er svære



> Inspirationsmateriale



> Hvad siger overskomsterne?



> Se webinar: Fastholdelse af seniormedarbejdere



bfa-i.dk

Seniorer i industrien

Seniorpraksis i industrien

Om fastholdelse af seniormedarbejdere

Arbejds miljø i industrien



bfa-i.dk



Seniorers trivsel

Det fysiske og psykiske arbejdsmiljø

Arbejds miljø i industrien



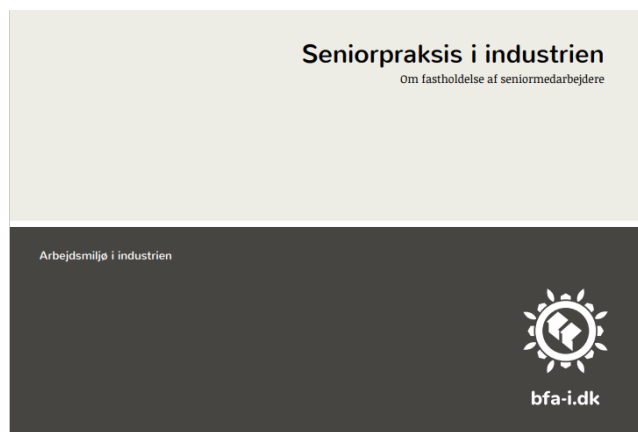
bfa-i.dk





bfa-i.dk

Seniorer i industrien



INDHOLD

- Hvorfor vil I fastholde jeres seniorer?
- Hvornår er man senior?
- Vigtige faktorer for at fastholde seniorer
- Seniorpraksis – en ramme for fastholdelse
- Den gode seniorsamtale
- Konkrete støtteordninger til at fastholde og læs mere
- Cases



DEN GODE SAMTALE

Samtalen kan deles op i fire temaer - I kan lade jer inspirere af følgende spørgsmål:

① Det faglige

- Hvad skaber din arbejdsglæde?
- Hvordan holder vi indholdet i dit arbejde spændende og udfordrende?
- Hvilken motivation driver dig til at udnytte dine ressourcer mest effektivt og tilfredsstillende?
- Har du brug for særlig opkvalificering for at udvikle dig fagligt?

② Det sociale

- Hvordan trives du med dine kolleger?
- Hvordan oplever du samarbejdet på tværs af generationerne?

③ Arbejdets tilrettelæggelse

- Har du de rette opgaver, eller skal vi kigge på ændringer?
- Har du særlige ønsker til din arbejdstid? Er der brug for fleksibilitet?
- Hvad er dine styrker og udviklingsbehov i forhold til fremtidigt jobindhold?

④ Om fremtiden

- Hvordan kunne du tænke dig, at de kommende år i virksomheden skal se ud for dig?
- Hvilke udfordringer ser du?
- Hvilke muligheder ser du?
- Hvor længe kan vi holde på dig? Hvad skal der til?

DEN GODE SAMTALE

Samtalen kan deles op i to dele:

① Det faglige

- Hvad skaber din arbejdsplads en god arbejdsindsats?
- Hvordan holder vi os motiverede og spændende og udfordrede?
- Hvilken motivation og hvilke ressourcer bruger du?
- Har du brug for nye kompetencer for at udvikle dig?

② Det sociale

- Hvordan trives du i dit team?
- Hvordan oplever du samarbejdet af generationerne?

De kan jer inspirere af følgende spørgsmål:



CASES

1 Aquagain – Folding Smed A/S
Fleksibilitet skaber trivsel og fastholder

2 Bøjsø døre & vinduer A/S
Fastholdelse med § 56-aftale

5 Idealcombi A/S
Seniorsamtaler er en del af seniorpolitikken

6 Johnson Controls
Når pension ikke betyder farvel

3 Carlsberg Danmark A/S
Kompetenceløft uanset alder

4 DermaPharm A/S
Fritvalsordningen og seniordage

7 OK – a.m.b.a.
Nedsat tid, men fuld pension, giver ro og retning.

Skal vi tage en snak om et længere arbejdsliv?

Skal vi tage en snak om et længere arbejdsliv?
BFA INDUSTRI – MØDEKORT OM SENIORPRAKSIS



bfa-i.dk

Seniorer i industrien

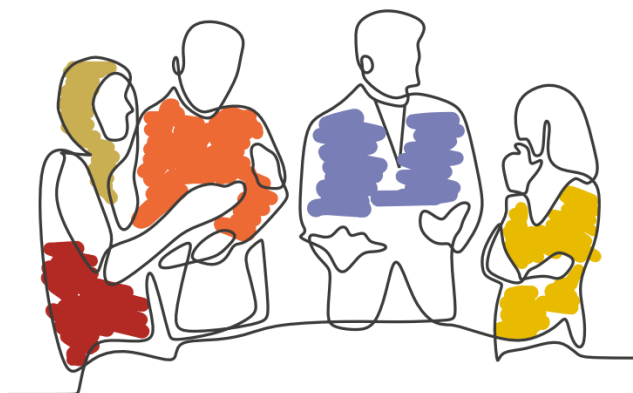
Seniorers trivsel

Det fysiske og psykiske arbejdsmiljø

Arbejds miljø i industrien



bfa-i.dk



INDHOLD

To værktøjskasser



Fysisk arbejdsmiljø



A.1 - Arbejdsstedet indretning



A.2 - Arbejds- og løfteteknik (+ ny tjekliste)



B.1 - Bryd vanerne



B.2 - Tal om smerter



B.3 - Fra UPS til OBS



C.1 - Retur efter langvarig sygdom

Psykisk arbejdsmiljø



A.1 - Sundhedsmiljø



A.2 - Skab psykologisk tryghed



B.1 - Tal om trivsel



B.2 - Lav for eksempel en politik om mental sundhed



B.3 - Sygefravær



C.1 - Lederens opgaver med stress

Arbejds miljøroadshow 2023

PAUSE til kl. 13.35

Kaffe/te og kage

Husk at tage materialer 😊



bfa-i.dk

Forebyggelse af arbejdsulykker i industrivirksomheder

Arbejds miljø i industrien



bfa-i.dk



Vejen til bedre sikkerhed

Arbejds miljø i industrien



bfa-i.dk





bfa-i.dk

Forebyggelse af arbejdsulykker i industrivirksomheder

Arbejds miljø i industrien



bfa-i.dk



Anmeldte ulykker med fravær

År	Antal
2015	6.295
2016	6.371
2017	6.225
2018	6.509
2019	6.361
2020	5.852
2021	7.127



**Alle medarbejdere skal
kunne gå på arbejde
uden at komme til
skade eller få skavanker**

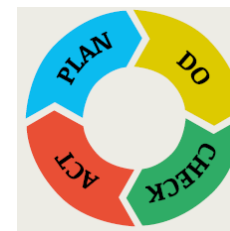


Trin 1. Plan

Planlæg indsats

I trin 1 lægges en plan for forebyggelsesindsats ved at:

- Få overblik over de mulige farer og risici, der kan medføre arbejdsulykker.
- Kortlægge eksisterende tiltag samt nye tiltag til at reducere risici.



Trin 2. Do

Igangsæt indsats

I trin 2 igangsættes den forebyggende indsats og tiltag, der er identificeret i trin 1., for at reducere risici for arbejdsulykker gennem:

- Procedurer
- Uddannelse
- Kommunikation



Trin 3. Check

Afsøg mulige forbedringer i indsatsen

I trin 3. afsøges om forebyggelsesarbejdet og tiltag, der er sat i gang i trin. 2., er tilstrækkelige, eller de kan effektiviseres eller forbedres.



Trin 4. Act

Iværksæt mulige forbedringer i indsatsen

I trin 4. iværksættes de muligheder for forbedring i forebyggelsesarbejdet, der er identificeret i trin 3.



Systematisk forebyggelse af arbejdsulykker

Risikoen er sandsynligheden for at faren resulterer i en ulykke og hvor alvorlige konsekvenserne kan blive af denne.

En fare er en kilde, en tilstand, en situation eller et forhold, der kan medføre en arbejdsulykke.

Organisering af forebyggelsesarbejdet

Organisering og forankring i
arbejds miljøorganisationen

Politik og mål for forebyggelse
af arbejdsulykker

Fastsæt **SMARTER** mål

- Specifikke
- Målbare
- Acceperede
- Realistiske
- Tidsbestemte
- Engagerende

Trin 1. Plan

Viden om farer er et vigtigt element ift. at forebygge arbejdsulykker. Hvis farer ikke bliver identificeret, er der en chance for, at de ikke bliver risikovurderet eller prioriteret. Det øger risikoen for ulykker.




Trin 1. Plan

Meget sandsynlig 5	Moderat 5	Høj 10	Meget høj 15	Meget høj 20	Meget høj 25
Overvejende sandsynlig 4	Moderat 4	Høj 8	Høj 12	Meget høj 16	Meget høj 20
Sandsynlig 3	Lav 3	Moderat 6	Høj 9	Høj 12	Meget høj 15
Overvejende usandsynlig 2	Lav 2	Moderat 4	Moderat 6	Høj 8	Høj 10
Meget usandsynlig 1	Lav 1	Lav 2	Lav 3	Moderat 4	Moderat 5
	Begrænsede konsekvenser 1	Moderate konsekvenser 2	Alvorlige konsekvenser 3	Meget alvorlige konsekvenser 4	Kritiske konsekvenser 5



Trin 1. Plan

Farer kan fjernes helt ved f.eks. at erstatte et farligt produkt med et ufarligt produkt eller fjerne en medarbejder fra en farlig maskine ved at fuldautomatisere funktionen.




Trin 2. Do

Sæt i gang med indsatsen

Procedurer

Uddannelse og træning

Kommunikation



Trin 3. Check

Hvad virker?

Hvad kan forbedres?

Analysér data

Er der ressourcer nok?

Nye tiltag?



Trin 4. Act

Iværksæt nye tiltag

Start processen forfra



bfa-i.dk

Vejen til bedre sikkerhed

Arbejds miljø i industrien



bfa-i.dk



Vejen til bedre sikkerhed

- > [8 værktøjer til bedre sikkerhed](#)
- > Print ud guides til værktøjer
- > Virksomheders brug af værktøjerne
- > Om 'Vejen til bedre sikkerhed'
- > Mål niveauet af virksomhedens sikkerhedsarbejde

[Forside](#) > [Ulykker](#) > [Vejen til bedre sikkerhed](#)

Vejen til bedre sikkerhed



Vejen til bedre sikkerhed

"Vejen til bedre sikkerhed" giver jer inspiration og konkrete værktøjer til at skabe et sikkert og sundt arbejdsmiljø.

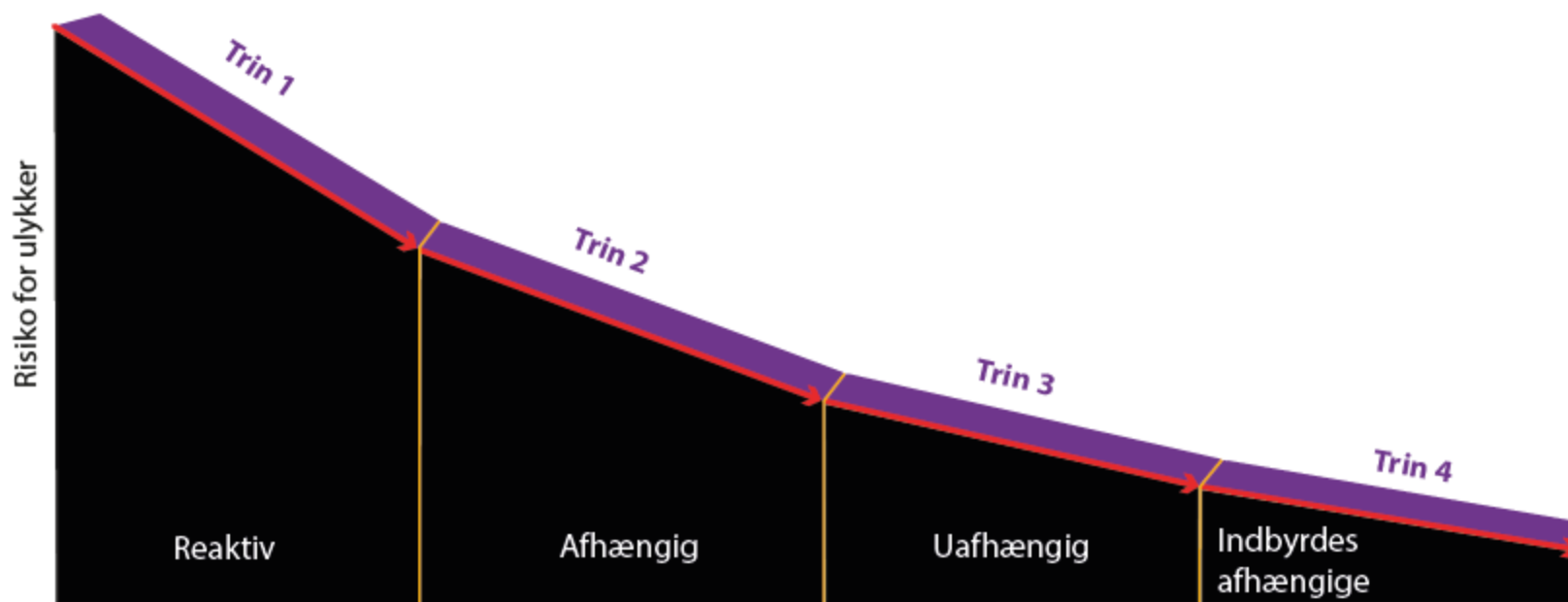
Klik ind på [de 8 værktøjer](#) og kom i gang med at øge sikkerheden på jeres arbejdsplads. I kan også få en [konkret guide](#) til at anvende værktøjet og se hvordan [andre virksomheder](#) har arbejdet med at øge sikkerheden. Eller I kan starte med at finde ud af på [hvilket niveau i arbejder med sikkerhed](#) på jeres arbejdsplads.

[Tilmelding til nyhedsbrev](#)

Otte værktøjer

Fire trin

To værktøjer pr. trin





Den reaktive fase er kendetegnet ved:

- Høj ulykkesfrekvens
- Sikkerheden beror på tilfældigheder
- Manglende ledelsesinvolvering i sikkerheden
- Alle passer sig selv
- Virksomhedens arbejdsmetode er reaktiv
- Virksomheden tager ikke ansvar og tror, at ulykker vil forekomme. Med tiden vil det være tilfældet.

Den afhængige fase er kendetegnet ved:

- Reduceret ulykkesfrekvens
- Der er procedurer for og kontrol med sikkerheden
- Ledelsen involverer sig i sikkerheden
- Regler følges, fordi man skal
- Virksomheden ser på sikkerhed som, at regler skal overholdes.
- Antallet af hændelser bliver færre, og ledelsen tror, at sikkerheden kan håndteres "hvis bare de ansatte følger reglerne".

Den uafhængige fase er kendetegnet ved:

- Personlig viden og engagement
- Selvledelse
- Selvdisciplin
- Ansvarlighed
- Personlige mål
- Passer på sig selv
- Virksomheden tager ansvar og tror, at de kan gøre en forskel med handlinger. Antallet af hændelser reduceres yderligere.

Den indbyrdes afhængige fase er kendetegnet ved:

- Teambuilding og engagement
- Udvikling i teams
- Hjælper andre med at tilpasse sig
- Sætter pris på hinanden og hjælper hinanden
- Hele organisationen bakker op
- Team mål



bfa-i.dk

Introduktion, instruktion, oplæring og tilsyn

Viden, værktøjer og gode råd

Arbejds miljø i industrien



bfa-i.dk



Undervisningspligtige unge

Viden, værktøjer og gode råd om fritidsjob

Arbejds miljø i industrien



bfa-i.dk





bfa-i.dk

Introduktion, instruktion, oplæring og tilsyn

Viden, værktøjer og gode råd

Arbejds miljø i industrien



bfa-i.dk





Skab en god sikkerhedskultur:

- ⇒ Introduktion
- ⇒ Instruktion / oplæring
- ⇒ Tilsyn

"Nyansatte rammes tre gange så ofte af ulykker den første måned, som de gør efter et år".



Introduktion:

- Virksomhedens ambition/mål for arbejdsmiljøet
- Præsentation af AMR/AMO, APV etc.
- Generelle forhold og arb. miljøforhold

"Et succesfuldt introduktionsforløb er tilpasset både virksomheden og den enkelte medarbejder".



Instruktion og oplæring:

- Husk det er nye medarbejdere
- Betjening af maskiner/værktøj
- Kendte faremomenter
- Sikkerhedsforanstaltninger/værnemidler
- Kemikalier
- Brugsanvisninger

"Både faglige og sikkerhedsmæssige aspekter er del af instruktion og oplæring".

Tilsyn:

- Sikre at arbejdet udføres forsvarligt
- Sikre at instruktion og oplæring er tilstrækkelig
- Bliver hurtigt ”hverdag” grib ind hvis uforsvarligt

- Fortæl hvordan det udføres korrekt
- Få hovedansvarlig til at instruere på ny

”Tilsyn betyder man sikrer at der arbejdes efter de instruktioner, der er givet”.

Checklister:

Tjekskema: Eksempel på introduktionsforløb

Tidspunkt, vejledende	Aktivitet	Materialeværktøj (eksempler – virksomheden udvikler selv relevant materiale og relevante skemaer)	Ansvar for aktivitet	Ansvar for udarbejdelse af materiale
Før tiltrædelse	Sende eller udlevere velkomstpakke	Velkomstbog/medarbejderhåndbog		Ledelse
1. dag	Løn- og ansættelsesforhold	<p>Sådan bruges tjeklisten til tilsyn ved sikkerhedsgennemgang:</p> <ul style="list-style-type: none"> I udpeger en person, der skal være ansvarlig for, at tjeklisten udfyldes ved gennemgangen. Når I gennemgår de forskellige afdelinger på virksomheden, undersøger I ved hjælp af spørgsmålene i tjeklisten, om arbejdet udføres efter de retningslinjer, der er givet for sikkerhed og arbejdsmiljø. Hvis I vurderer, at arbejdet udføres efter de retningslinjer, der blev givet ved instruktionen, noteres et ✓. Hvis I vurderer, at instruktionen ikke følges korrekt, noteres et ÷. Hvis der findes områder, hvor retningslinjerne ikke overholdes, noteres det i feltet "Handling" 		
	Div. informatik			
	Instruktion til jobbet			
4.-5. dag	Fortsat instruktion			
	Sikkerhed på arbejdspladsen			
	Organisationsforhold			
Efter 1-2 uger	Rundvisning på hele virksomheden			
	Præsentation af arbejdsmiljø			Ledelse, Arbejdsmiljøudvalg Samarbejdsudvalg

sammen med navnet på den, der er ansvarlig for, at handlingen bliver udført. Der gribes også ind med det samme.

- I feltet "Udført" noteres et ✓, når handlingen er gennemført og der igen er lavet et tilsyn og en vurdering af, om arbejdet udføres forsvarligt.
- Den udfyldte tjekliste sættes i en mappe sammen med resultaterne af gennemgangen.

Husk: At føre tilsyn med sikkerheden på virksomheden bør være en lige så normal og selvfølgelig rutine som alle øvrige ledelsesmæssige opgaver på virksomheden.



Reglerne:

- Arbejdsgiveren har det formelle ansvar
 - Instruktion og oplæring
 - Tilsyn
- Medarbejdere har pligt til at overholde regler og anvisninger om arbejdsmiljø på virksomheden.
 - Normalt tilfalder bøder virksomheden
 - Medarbejdere bøde ved grov uagtsom overtrædelse



bfa-i.dk

Undervisningspligtige unge

Viden, værktøjer og gode råd om fritidsjob

Arbejds miljø i Industrien



bfa-i.dk







TAGER VI LIVET AF VORES UNGE...??





Unge undervisningspligtige:

- Unge < 13 år \Rightarrow 
- Undervisningspligtige unge ≥ 13 år \Rightarrow 
- Undervisningspligten slutter efter 9 klasse
Senest d.31 juli det år man fylder 17 år
- Handler ikke om lærlinge, trainees / erhvervspraktik



Unge må ikke arbejde i farlig nærhed af maskiner.

Dog er der undtagelser:

- Branchekoder / DISCO-koder, (s.28-30).
- Risci
- Arbejdstid
- Forældre/værge
- Introduktion/instruktion/tilsyn



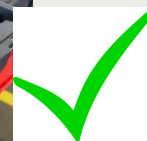
Arbejde i nærheden af maskiner:

- Nedlukning og sikring af maskiner.
- Fjern energiforsyningen
- Ingen farlige/bevægelige dele.
- Totalt afskærmet / sikret
- Sikret mod udslyngning





- Manuelt håndværktøj



- Drevet håndværktøj





Forbudt:

- Farlige stoffer og materialer
- Hvis farepiktogram
- Kemisk risikovurdering



Risikovurdering:

Jobfunktion: Ung fritidsjobber		Udført af: Arbejds miljørepræsentant					Dato:		
Risikobeskrivelse:		Risikovurdering			Forebyggende tiltag:	Vurdering efter tiltag			
		Sandsynlighed				Sandsynlighed			
Skære sig på skarpe genstande i affald	Konsekvens	U	R	R	Instruktion om, at der udleveres og anvendes skære- og stikfaste arbejdshansker under hele arbejdet	Konsekvens	U	R	R
		Gr	Y	R			Gr	Y	R
		Gr	Gr	U			Gr	Gr	U
Komme til skade under transport med palleløfter	Konsekvens	U	R	R	Instruktion om korrekt anvendelse af palleløfter	Konsekvens	U	R	R
		Gr	Y	R			Gr	Y	R
		Gr	Gr	U			Gr	Gr	U



Gode råd:

Tjekliste: Ansættelse af ung undervisningspligtig fritidsjobber.

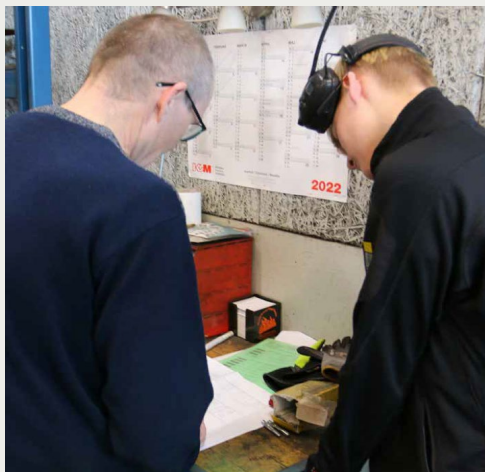
Ansættelse af:		Skema sidst revideret:		
Emne	Bemærkninger	Ansvarlig	Tidsfrist	Udført
Virksomhedens branchekode og Discokoder				
Tydeliggørelse af områderne og rum, hvor den unge skal/må arbejde				

Tjekliste til oplæring og instruktion

Arbejdsopgaver den unge skal udføre	Oplysning og instruktion til: Fritidsjobber	Udføres af: Jens Jensen - Buddy	Sidst revideret: 11-04-2022
Risikovurdering af arbejdsopgaverne og arbejdspladsvurdering (APV)	Emne	Bemærkninger	Udført
Daglig arbejdstid (Har den unge anden beskæftigelse?)	Arbejdsområdet - afgrænsning	Ingen arbejde indenfor de gule opmærkninger på gulvet - blive i gangarealer.	
Underretning af forældrene	Værnemidler, f.eks. høreværn, handsker, sikkerhedssko	Sikkerhedssko og de blå skærefaste handsker.	
Udpegning af "Buddy"	Tekniske hjælpemidler, f.eks. palleløfter	Ved transport af affaldscontainer anvendes palleløfter.	



Gode råd:



Vi vil passe godt på dig, så derfor!

Løs kun det du har
fået besked på!

Pas på dig selv!

Lær ikke af
andres unoder!

Spørg hellere én
gang for meget!

Tag ingen
chancer!

Vi vil gerne lære
nyt af dig!





bfa-i.dk

Stressforebyggelse i IGLO-perspektiv



Indhold

- **Introduktion**
- **Stress på arbejdspladsen**
- **Hvad er stress?**
- **Hvorfor opstår stress?**
- **Forebyggelse og håndtering af stress**
- **Stress i IGLO-perspektiv**
- **Tre centrale forebyggelsesområder**
- **Tjeklister og værktøj**

Introduktion

- Janne Skakon, KU og Tanja Kirkegaard, AAU
- Mange har det godt og trives med jobbet
- 14–15% i den arbejdsdygtige alder er ”meget stressede”
- Flere er påvirket fra tid til anden
- Forskere skønner, at omkring halvdelen af befolkningen til tider vil være ”meget stressede”
- Det er alvorligt og dyrt!

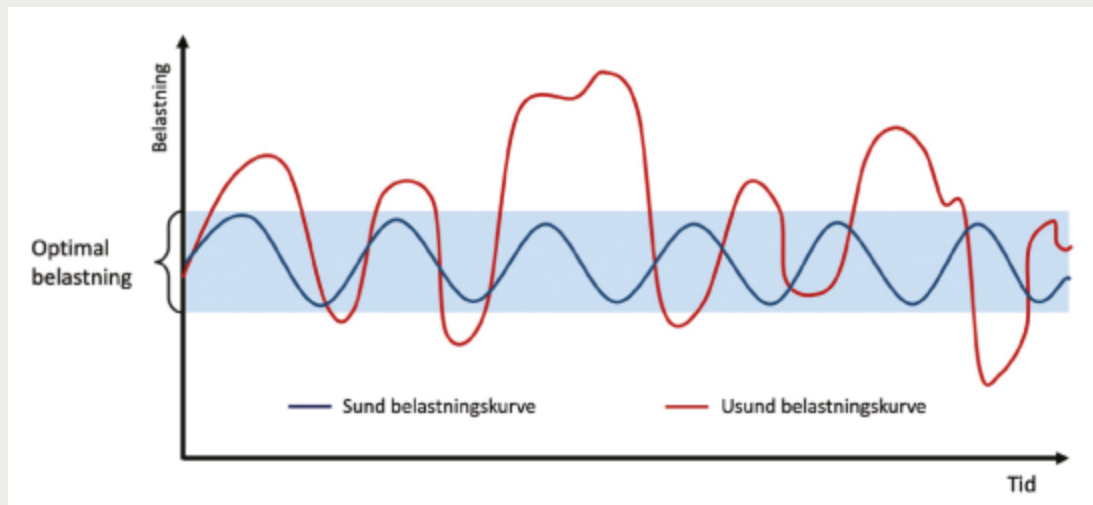


Stress skal behandles på arbejdspladsen

- Viden, praktiske anvisninger og værktøj gør det ikke alene
- Kræver handling og samarbejde på arbejdspladsen
- Der er opgaver til os alle

Hvad er stress?

- Der findes ikke en officiel diagnose eller definition på stress
- Stress og travlhed er ikke det samme
- Stress er ikke en sygdom – det er en fysisk/biologisk tilstand
- Det er oftest en forbigående tilstand



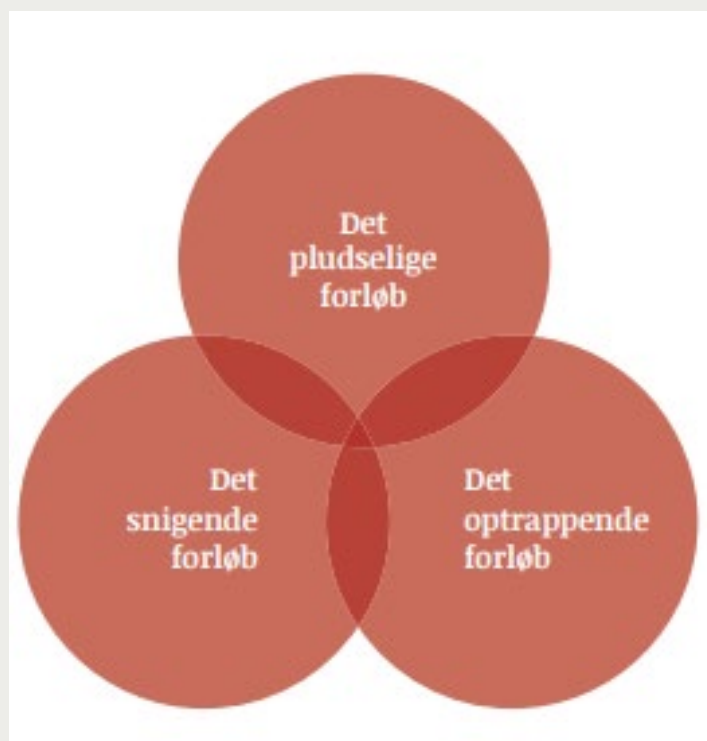


Stress og helbred

- Evidens for øget risiko for hjerte-kar sygdomme
- Evidens for øget risiko for depression
- Forværring af eksisterende sygdomme, fx allergi og diabetes

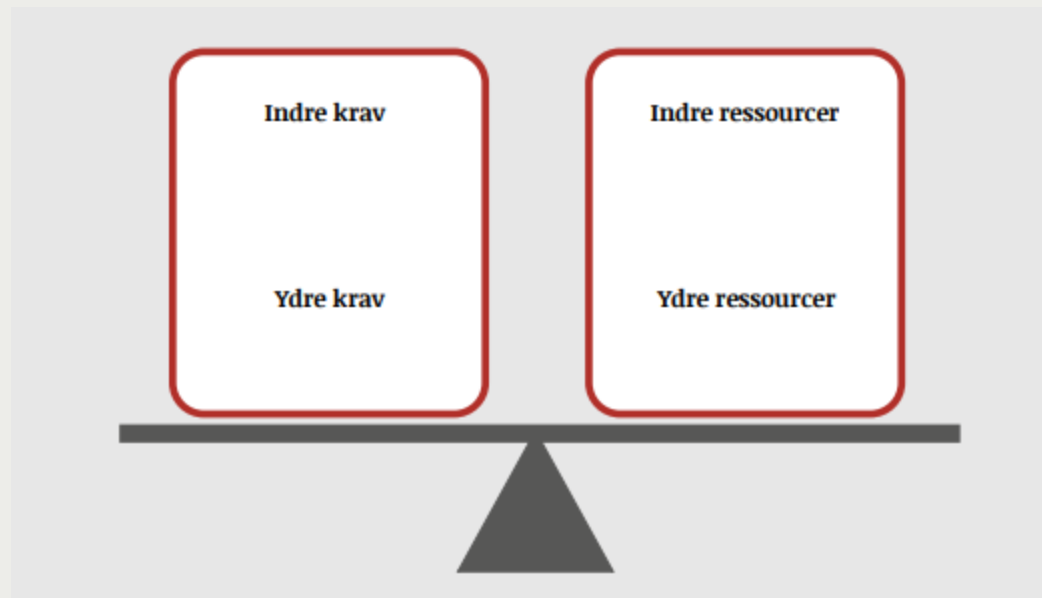


Hvordan kommer stress til udtryk?

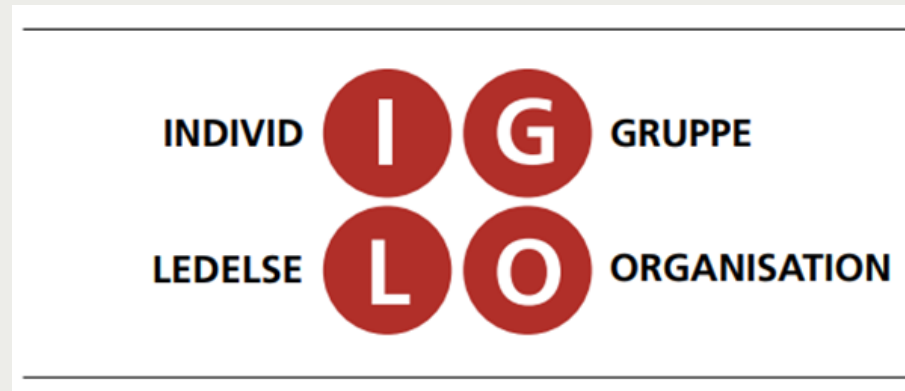


Hvorfor opstår stress?

Stress opstår, når vi – over en længere periode – oplever, at vi ikke kan leve op til de krav der stilles



IGLO/OLGI - Modellen



- Fælles ansvar
- Opgaver til alle
- Se på alle elementer og deres indbyrdes sammenhænge

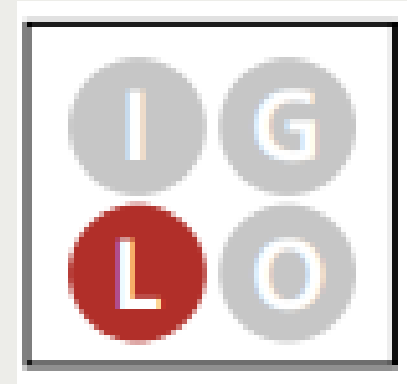
IGLO-Modellen - Organisation

- Topledelsen
- Strukturer
- AMO, SU og HR
- Arbejdets organisering
- Teknologi
- MV



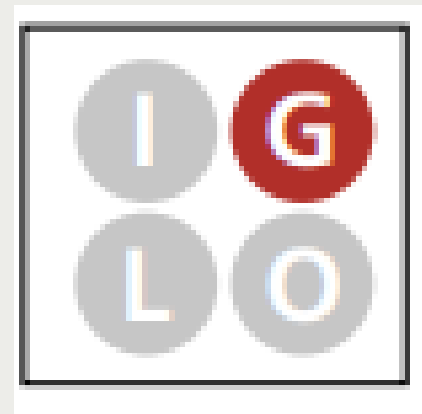
IGLO-Modellen - Ledelse

- Ledere med personaleansvar
- Klare mål
- Dialog og samarbejde
- Opgaver og ressourcer
- MV



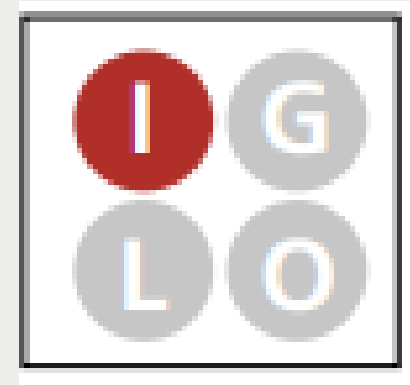
IGLO-Modellen - Gruppe

- Fælles trivsel
- Kollegial støtte og opbakning
- Fælles ansvar for opgaver og ressourcer
- Empati, forståelse, og anerkendelse
- Respekt
- MV.



IGLO-Modellen - Individ

- Ansvar for egen trivsel
- Ansvar for andres trivsel
- Balance mellem opgaver og ressourcer
- Opmærksom på signaler og handle
- Sundhed – livsstil
- Arbejde/hjem
- MV

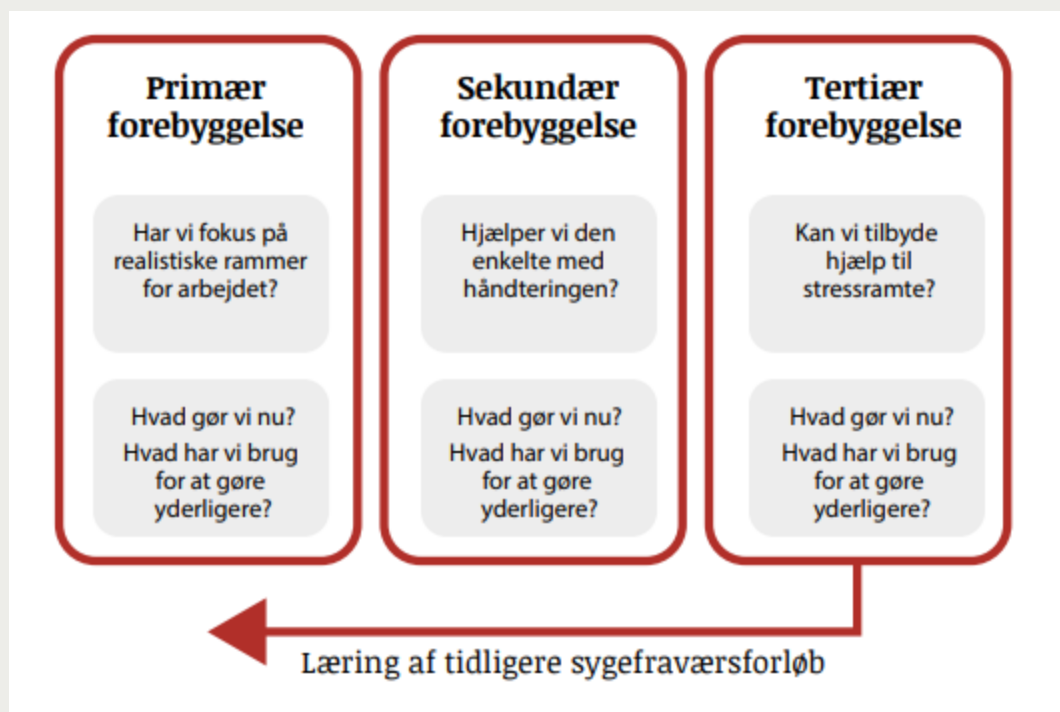




Tre centrale forebyggelsesområder



Forebyggelse og håndtering af stress





Tjeklister og Værktøj





Her kan du læse mere

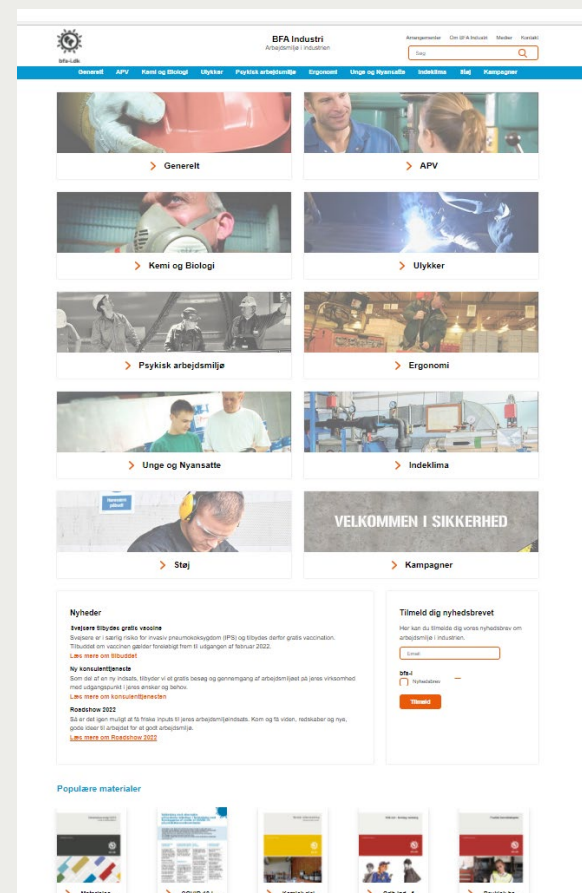


Andet der er godt at vide 😊



Andet der er godt at vide 😊

- Hjemmesiden www.bfa-i.dk
 - Alle materialer
 - Arrangementer
 - Nyhedsbrev – tilmelding
 - Facebook
 - LinkedIn





Andet der er godt at vide 😊

Arbejds miljø i industrien

Gratis besøg af konsulenttjenesten

Vi tilbyder et gratis besøg og gennemgang af arbejdsmiljøet på jeres virksomhed med udgangspunkt i jeres ønsker og behov.

Sammen gennemgår vi jeres arbejdsplads, efterfulgt af en snak om arbejdsmiljøarbejdet hos jer.

Herefter får I inspiration, materialer og ideer til det videre arbejde. Der kan være store økonomiske besparelser i at sikre, at I er sjour i forhold til lovgivningen.

Formålet med besøget er, at I selv kan arbejde videre med at optimere arbejdsmiljøet i jeres virksomhed.

I trepartsaftalen fra 2020 er der sat nye nationale mål for arbejdsmiljøindsatsen. Disse er relevante for jer at kende til:

- **Arbejdsulykker** – en stærk sikkerhedskultur, hvor færre udsættes for arbejdsulykker.
- **Kemisk arbejdsmiljø** – færre skal udsættes for farlig kemi. Der skal arbejdes med at forebygge efter STOP-princippet.
- **Ergonomisk arbejdsmiljø** – færre udsættes for væsentlige fysiske belastninger.
- **PSYK** – færre skal opleve ubalance mellem høje krav og lav indflydelse. Færre skal udsættes for vold eller trusler.



Vores konsulenttjeneste består af 6 konsulenter, der udfører opsøgende arbejdsmiljøarbejde målrettet industriens virksomheder.
Hvert hold består af en arbejdsgiver- og en arbejdstagerrepræsentant.



DETTE ER EN OVERSIGT OVER DE FORVENTNINGER OG KRAV, ARBEJDSSTILSYNET HAR TIL VIRKSOMHEDER I METAL- OG MASKININDUSTRIEN

Arbejds miljø A-B-C

BFA Industris anbefalinger for at komme godt i gang med det gode arbejds miljø

ALLE VIRKSOMHEDER SKAL:

Udarbejde en arbejdsplads-vurdering

- Vurder arbejdspladsens arbejds miljø med en APV sammen med jeres medarbejdere.
[Se APV-guide til industrien \(bfa-i.dk\)](#)
- I skal udarbejde en handleplan for de områder, hvor det fysiske og psykiske arbejds miljø kan forbedres. Denne handleplan skal præsenteres for medarbejderne, og de skal vide, hvor den er.

Se mere på: [Kom godt i gang med arbejds miljøarbejdet - Arbejdstilsynet \(at.dk\)](#)

Afholde en årlig arbejds miljødrøftelse

- I skal én gang om året have en fælles samtale med medarbejderne eller arbejds miljøorganisationen om, hvordan de oplever det fysiske og det psykiske arbejds miljø i hverdagen. Drøftelsen skal give en status på arbejds miljøarbejdet, og på hvad I vil arbejde med det kommende år. I skal også drøfte om I selv har de kompetencer, som kræves for at løse opgaverne. Har I ikke det, skal I lave en plan for det.
[Se den-årlige-arbejds miljø-edrøftelse_pdf.pdf \(bfa-i.dk\)](#)

Som arbejdsgiver skal du sikre, at dine medarbejdere er oplært og instrueret i at udføre deres arbejde sundt og sikkert, og så de undgår fejl og ulykker

- For at undgå skader skal I sikre, at både de nyansatte og de øvrige ansatte bliver instrueret og oplært grundigt, før arbejdet begynder. Det er også vigtigt, at der løbende følges op på instruktionen og oplæringen. Der skal jævnligt føres tilsyn med, at medarbejderne udfører arbejdet sikkerheds- og sundhedsmæssigt forsvarligt.
[Se Instruktion, oplæring og tilsyn \(bfa-i.dk\)](#)



SKAL I HAVE EN ARBEJDS MILJØREPRÆSENTANT?

- I virksomheder med **højest ni ansatte** behøver man ikke at vælge en arbejds miljørepræsentant. Men man må gerne.
- I virksomheder med **mere end ni ansatte** skal arbejdsgiveren etablere en arbejds miljøorganisation, der består af en eller flere arbejds ledere og en eller flere valgte arbejds miljørepræsentanter.
- I virksomheder med **35 eller flere ansatte** skal arbejdsgiveren etablere en arbejds miljøorganisation, som består af en eller flere arbejds miljøgrupper og et eller flere arbejds miljøudvalg.

[Se mere på: Organisering af arbejds miljøarbejdet - Arbejdstilsynet \(at.dk\)](#)



bfa-i.dk

Reparation, service og vedligehold

Arbejds miljø for udekørende

Arbejds miljø i industrien



bfa-i.dk





KPI'er i arbejdsmiljøet

Målet arbejdsmiljøarbejdet med meningsfulde indikatorer





bfa-i.dk

El- og hybridbiler

Sikkerhed ved service og reparation

Arbejds miljø i industrien



bfa-i.dk



Særligt forurenede køretøjer – reparation og service

Arbejds miljø i industrien



bfa-i.dk



Service af bilen ude hos kunden

Tilleg til APV

Arbejds miljø i industrien



bfa-i.dk

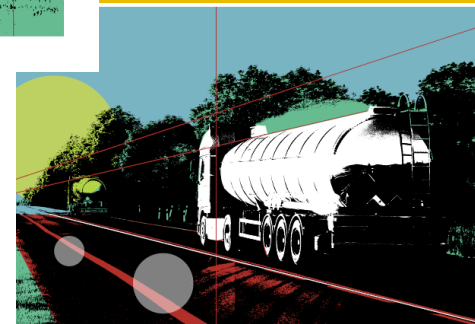


Tankbiler – reparation og service

Arbejds miljø i industrien



bfa-i.dk





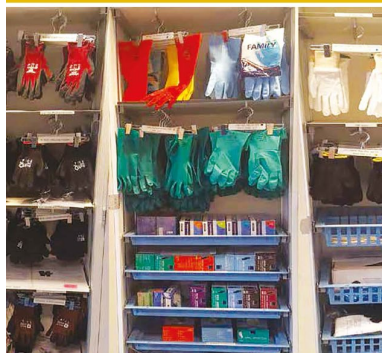
Handsker

Vejledning om brug med kemikalier, mikroorganismer samt vådt arbejde

Arbejds miljø i industrien



bfa-i.dk



Psykisk arbejdsmiljø

Arbejds miljø i industrien

Arbejds miljø i industrien



bfa-i.dk

Risikovurdering

Vejledning om metoder til risikovurdering



bfa-i.dk



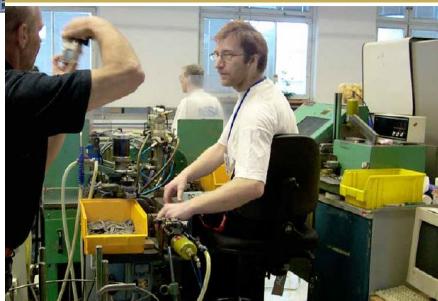
Fotosafari

Brug fotodokumentation som genvej til udrulling

Arbejds miljø i industrien



bfa-i.dk



Eksem og hudallergi

Vejledning om risici og forebyggelse af arbejdsbetinget eksem og hudallergi

Arbejds miljø i industrien



bfa-i.dk





Tak for denne gang

Håber at se mange af jer igen i 2024, ugerne 4-5-6

Husk at udfylde spørgeskemaet, lad det ligge på bordet 😊

Kør forsigtigt og kom godt hjem.